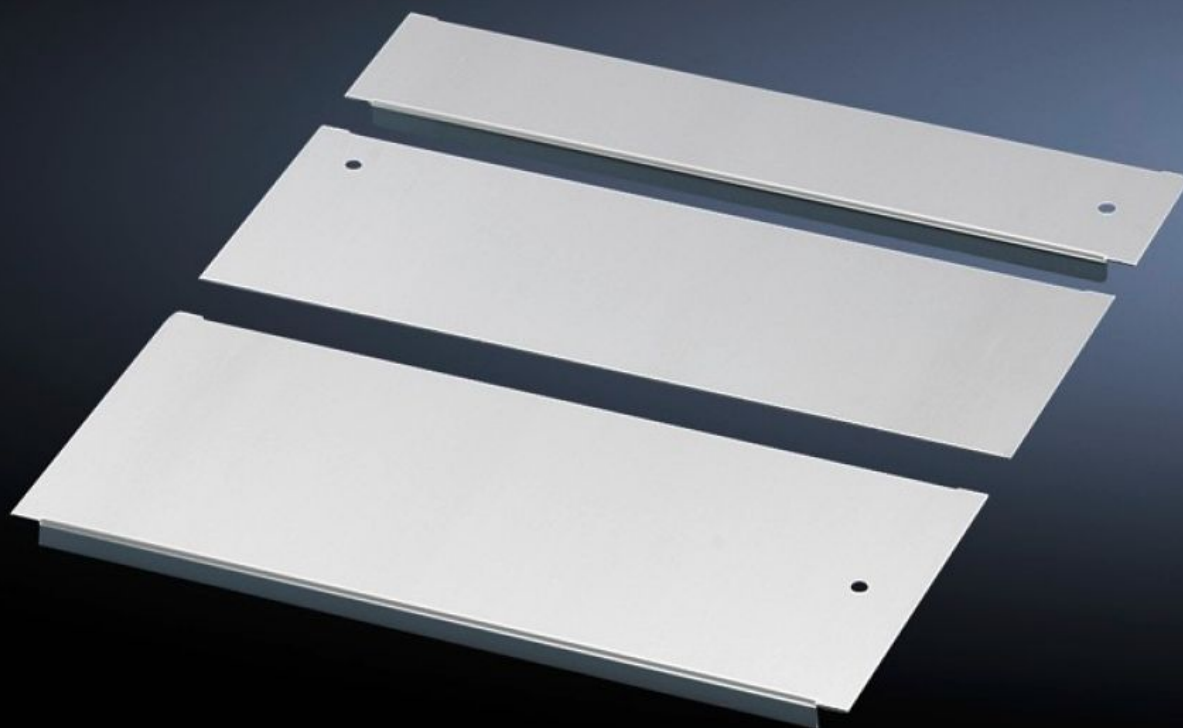


Rittal – The System.

Faster – better – everywhere.



CM 5001.214

Chapa de entrada de cables

Estado: 15/12/2022 (Fuente: rittal.com/mx-es)

ENCLOSURES

POWER DISTRIBUTION

CLIMATE CONTROL

IT INFRASTRUCTURE

SOFTWARE & SERVICES

FRIEDHELM LOH GROUP



CM 5001.214 - Chapa de entrada de cables para CM, TP

La compensación de potencial a través de elementos de fijación, así como los puntos de puesta a tierra están ya disponibles.

Características

Referencia	CM 5001.214
Descripción producto	La compensación de potencial a través de elementos de fijación, así como los puntos de puesta a tierra están ya disponibles.
Material	Chapa de acero
Superficie	Galvanizada
Unidad de envase	Incl. material de fijación
Observaciones	La abertura del suelo en armarios de 1000, 1200 y 1600 mm de ancho se encuentra partida en anchura para una mayor estabilidad y una entrada de cables universal. La combinación de chapas modulares de suelo es necesaria para poder cerrar por completo el suelo en el TS IT
Dimensiones	Profundidad: 100 mm
Adecuado para	Tipo de armario: TS IT TS CM TP Anchura: = 600 mm
Unidad de embalaje	1 pza(s).
Peso/UE	0.82 kg
Contenido de cobre (kg / pza.)	0
Código arancelario	73269098
EAN	4028177523180
ETIM 7.0	EC002620
ECLASS 8.0	27189261

Aprobaciones

Aprobaciones

GOST