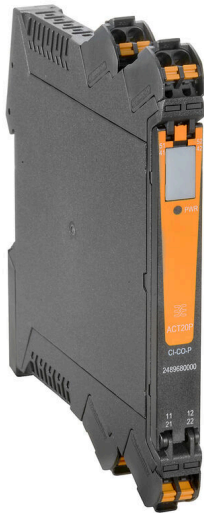


## ACT20P-RTI-AO-P

**Weidmüller Interface GmbH & Co. KG**  
Klingenbergstraße 26  
D-32758 Detmold  
Germany

www.weidmueller.com

### Imagen de producto, Similar a la ilustración



#### ACT20P – la solución flexible

- Convertidores y aisladores de señales precisos y altamente funcionales
- Palancas de desbloqueo que simplifican la manipulación

#### Datos generales para pedido

Versión	Convertidores de señales de temperatura, Entrada : Temperatura, PT100, Salida : 0(4)-20 mA
Código	<a href="#">7760054183</a>
Tipo	ACT20P-RTI-AO-P
GTIN (EAN)	4064675044574
Cantidad	1 Pieza

## Datos técnicos

### Homologaciones

Homologaciones



### Dimensiones y pesos

Profundidad	114 mm	Profundidad (pulgadas)	4.4882 inch
Altura	117 mm	Altura (pulgadas)	4.6063 inch
Anchura	12.5 mm	Anchura (pulgadas)	0.4921 inch
Peso neto	115 g		

### Temperaturas

Temperatura de almacenamiento	-40 °C...85 °C	Temperatura de servicio	-20 °C...60 °C
Humedad	5...95 % (sin condensación)		

### Conformidad medioambiental del producto

Estado de cumplimiento de la directiva RoHS	Conforme con exención		
Exención RoHS (si procede/conocida)	7a, 7cl		
REACH SVHC	Lead 7439-92-1		
SCIP	2f6dd957-421a-46db-a0c2-cf1609156924		

### Entrada

Sensor	2-/3-wire, PT100, Cu50, Cu100	Número de entradas	1
Resistencia de conducción en el circuito de medición	≤ 50 Ω	Rango de temperatura	configurable, PT100: -200...+850 °C, Rango de medida mín. 10 °C (RTD)

### Salida

Número de salidas	1	Corriente de resistencia de carga	≤ 550 Ω
Valor en caso de rotura de hilo	Sí, Valor de salida: 22 mA	Tipo	activo, el control conectado debe ser pasivo
Corriente de salida	0(4)...20 mA		

### Datos generales

Precisión	0,2 °C / 0,1 % del valor final	Tipo de protección	IP20
Tensión de alimentación	24 V DC ± 20 %	Tiempo de respuesta	≤ 1s
Consumo de corriente	<50 mA @ IOU = 20 mA	Carril de montaje	TS 35
Potencia admitida	ca. 1,5 W	Coefficiente de temperatura	≤ 100 ppm/K
Configuración	Con el software gratuito ACT20P TOOL PACK, Requiere adaptador de configuración 8978580000 CBX200 USB, + 2907490000 ADAPTER CBX200 - MINI USB	Altitud de funcionamiento	≤ 2000 m

## ACT20P-RTI-AO-P

**Weidmüller Interface GmbH & Co. KG**  
 Klingenbergstraße 26  
 D-32758 Detmold  
 Germany

www.weidmueller.com

## Datos técnicos

### Coordenadas de aislamiento

Sobretensión de choque fijo	4 kV (1,2/50 µs)	Normas EMC	EN 61326-1
Tensión de prueba	0.3 kV	Grado de polución	2
Separación galvánica	entre entrada / salida / alimentación	Tensión de aislamiento	2 kV entradas / salidas / alimentación
Tensión nominal	300 V		

### Datos de conexión

Tipo de conexión	PUSH IN	Sección de embornado, conexión nominal	2.5 mm <sup>2</sup>
Sección de embornado, mín.	0.5 mm <sup>2</sup>	Sección de embornado, máx.	2.5 mm <sup>2</sup>
Sección de conexión del conductor AWG, min.	AWG 30	Sección de conexión del conductor AWG, máx.	AWG 14

### Clasificaciones

ETIM 8.0	EC002919	ETIM 9.0	EC002919
ETIM 10.0	EC002919	ECLASS 14.0	27-21-01-29
ECLASS 15.0	27-21-01-29		

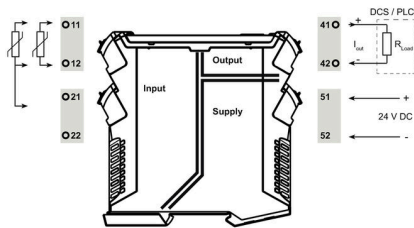
## ACT20P-RTI-AO-P

**Weidmüller Interface GmbH & Co. KG**  
 Klingenbergstraße 26  
 D-32758 Detmold  
 Germany

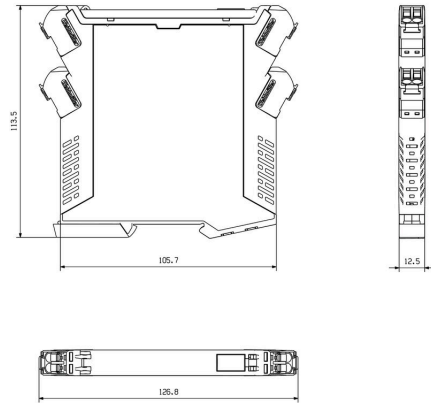
## Dibujos

www.weidmueller.com

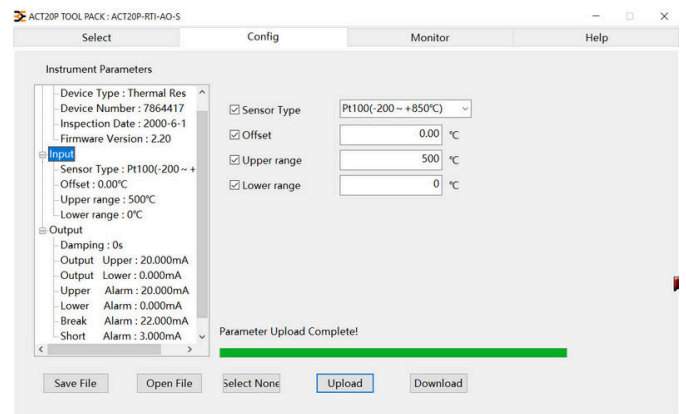
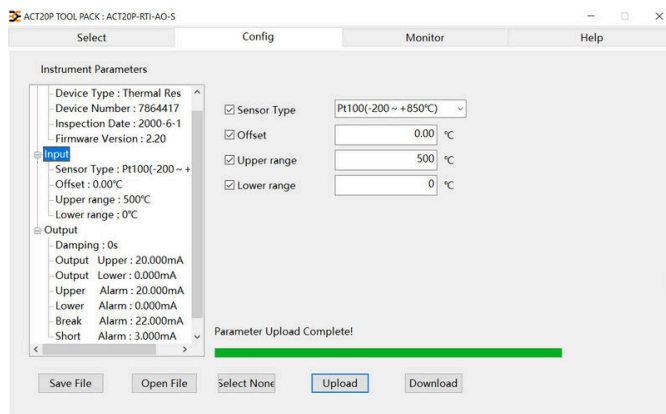
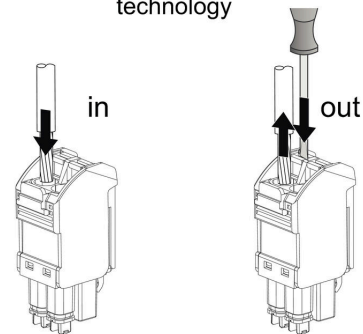
### Connection diagram



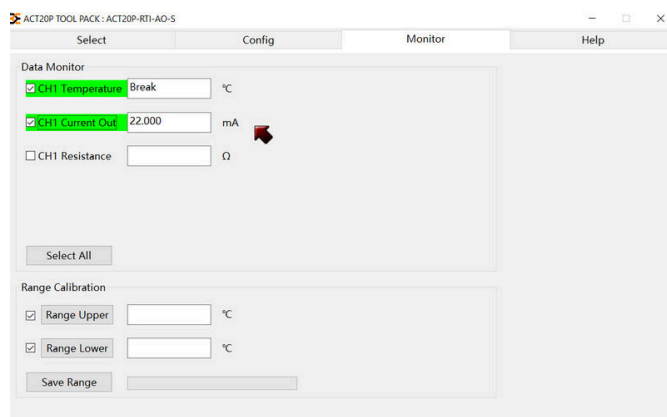
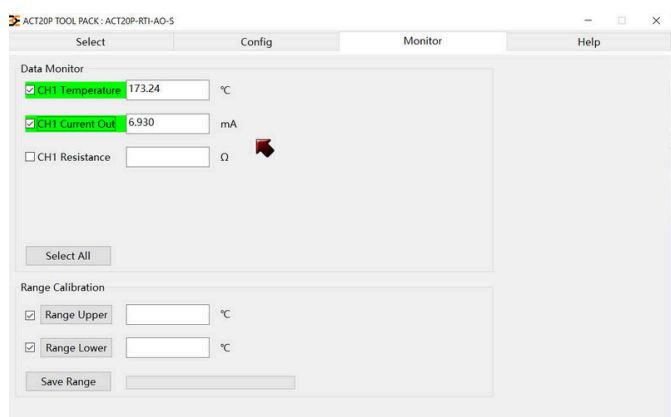
### Dibujo acotado



### PUSH IN technology



# Dibujos



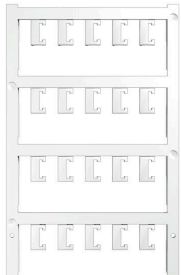
## ACT20P-RTI-AO-P

**Weidmüller Interface GmbH & Co. KG**  
 Klingenbergstraße 26  
 D-32758 Detmold  
 Germany

www.weidmueller.com

## Accesorios

### Sin imprimir



El sistema ESG es un reconocido señalizador en formato MultiCard que puede utilizarse en numerosos equipos eléctricos de uso habitual. El resultado es una señalización de equipos excelente con una imagen de alto contraste.

Disponibilidad de distintos tipos para dispositivos de fabricantes de la talla de Siemens, ABB, Beckhoff, etc.

Análisis rápido de ventajas:

- Etiquetas, autoadhesivas o insertables, de uso universal, según el tipo
- En el caso de equipos conectados en línea, como fusibles automáticos, tenemos disponibles señalizadores ESG para insertar en la guía para etiquetas
- Impresión personalizada en calidad láser según indicaciones del cliente

Impresión especial: Envíe un archivo del software de señalización M-Print PRO o M-Print PRO Online (sin instalación) con sus especificaciones de señalización.

### Datos generales para pedido

Tipo	ESG 6.6/20 BHZ 5.00/04	Versión	
Código	<a href="#">1082540000</a>	ESG, Señalizadores de dispositivos x 20 mm, PA 66, Color: blanco, enchufable	
GTIN (EAN)	4032248845439		
Cantidad	200 ST		
Tipo	ESG 8/13.5/43.3 SAI AU	Versión	
Código	<a href="#">1912130000</a>	ESG, Señalizadores de dispositivos x 13.5 mm, PA 66, Color: transparente, enchufable	
GTIN (EAN)	4032248541164		
Cantidad	5 ST		

### Adaptador de configuración USB



### Datos generales para pedido

Tipo	CBX200 USB	Versión	
Código	<a href="#">8978580000</a>		
GTIN (EAN)	4032248813759		
Cantidad	1 ST		
Tipo	ADAPTER CBX200 - MINI U...	Versión	
Código	<a href="#">2907490000</a>		
GTIN (EAN)	4099986188617		
Cantidad	1 ST		