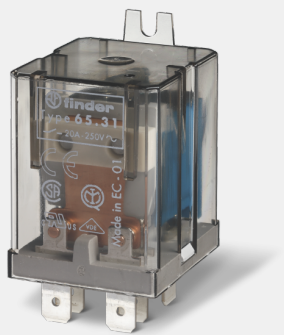


# 653182304000

## Relé de potencia 20 - 30 A










La imagen debe considerarse indicativa y no corresponde necesariamente al código del producto.

### Descripción técnica:

Relés de potencia, Faston 250 con aletas de fijación en la parte posterior, Número contactos: 1 NA + 1 NC, Circuito de contactos: 1 NA + 1 NC, 20 A, AgSnO<sub>2</sub>, Bobina AC, 230 V, funcionamiento - de 184 a 253 V, potencia nominal 2.2 VA, resistencia 7250 Ω, absorbida 10.5 mA, tensión de mantenimiento 184 V, tensión de desconexión 46 V, temperatura ambiente de -40 a +75 °C

[IR A LA PÁGINA DEL PRODUCTO](#)

### Características técnicas:

<b>Aislamiento bobina/contactos:</b>	4 kV
<b>Campo de funcionamiento AC:</b>	184...253 V
<b>Configuración de contactos:</b>	1 NA + 1 NC
<b>Corriente nominal del contacto:</b>	20
<b>Descripción comercial:</b>	"Relé de potencia con aleta de fijación en la parte posterior y terminales Faston 250 (6.3 x 0.8 mm). Versiones disponibles: Tipo 65.31: 20 A 1NA + 1NC Typ 65.31-4300: 30 A 1 NA"
<b>Dimensiones:</b>	32.2x57.2x36.5 mm
<b>Potencia nominal AC:</b>	2.2 VA
<b>Temperatura ambiente:</b>	-40...75 °C
<b>Tensión nominal de alimentación AC:</b>	230 V
<b>Tensión nominal de contactos:</b>	250 V AC
<b>Tipo de alimentación:</b>	Bobina AC
<b>Vida útil eléctrica:</b>	80000 ciclos
<b>Certifications and quality approvals (according to type):</b>	      

Las características descritas en este documento pueden evolucionar o modificarse en cualquier momento. La información debe considerarse meramente indicativa, por lo que no puede tener ningún valor contractual.

**¿Necesitas más información?**

[Contactar con nuestro equipo de ventas](#) [Encontrar un distribuidor](#)