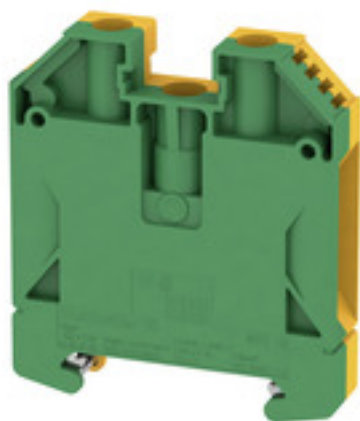


**WPE 16****Weidmüller Interface GmbH & Co. KG**

Klingenbergstraße 26

D-32758 Detmold

Germany

[www.weidmueller.com](http://www.weidmueller.com)**Imagen de producto****Klippon® Connect con tecnología de conexión  
brida-tornillo**

La gran fiabilidad y variedad de diseños de los bloques de bornes con conexiones brida-tornillo facilitan la planificación y optimizan la seguridad operativa.

Klippon® Connect ofrece una respuesta eficaz a una amplia variedad de requisitos diferentes.

**Datos generales para pedido**

Versión	Borne de tierra, Conexión brida-tornillo, 16 mm <sup>2</sup> , 1920 A (16 mm <sup>2</sup> ), Verde/amarillo
Código	<a href="#">1010400000</a>
Tipo	WPE 16
GTIN (EAN)	4008190126674
Cantidad	50 Pieza

## WPE 16

**Weidmüller Interface GmbH & Co. KG**  
Klingenbergstraße 26  
D-32758 Detmold  
Germany

www.weidmüller.com

## Datos técnicos

### Dimensiones y pesos

Altura	56 mm	Altura (pulgadas)	2,205 inch
Anchura	11,9 mm	Anchura (pulgadas)	0,469 inch
Peso neto	56,68 g	Profundidad	62,5 mm
Profundidad (pulgadas)	2,461 inch	Profundidad incl. carril DIN	63 mm

### Temperaturas

Temperatura de almacenamiento	Gama de temperaturas de servicio	Rango de temperatura de funcionamiento, véase Certificado de prueba de tipo CE/Certificado de Conformidad IECEx
-25 °C...55 °C		
Temperatura permanente de trabajo, mín. -60 °C	Temperatura permanente de trabajo, max. 130 °C	

### Datos nominales IECEx/ATEX

Núm. de certificación (ATEX)	DEMKO14ATEX1338U	Certificado ATEX	PDF/ACF-ATEX_4786180920.pdf
Núm. de certificación (IECEx)	IECExULD14.0005U	Sección máx. del conductor (ATEX)	16 mm²
Sección máx. del conductor (IECEx)		Gama de temperaturas de servicio	Rango de temperatura de funcionamiento, véase Certificado de prueba de tipo CE/Certificado de Conformidad IECEx
	16 mm²		
Caracterización EN 60079-7	Ex eb II C Gb	Etiqueta Ex 2014/34/UE	II 2 G D

### Conductor embornable (conexión nominal)

Calibre según 60 947-1	B7	Dimens. caña destornillador	1,0 x 5,5 mm
Dirección de conexión	lateral	Longitud de desaislado	16 mm
Número de conexiones	2	Par de apriete, max.	3,6 Nm
Par de apriete, mín.		Sección de conexión del conductor, flexible, max.	25 mm²
	2 Nm	Sección de embornado, mín.	1,5 mm²
Sección de embornado, máx.	25 mm²	Sección del conductor, flexible con terminales tubulares DIN 46228/1, mín.	1,5 mm²
Sección del conductor, flexible con terminales tubulares DIN 46228/1, máx.	16 mm²		
Sección del conductor, flexible con terminales tubulares DIN 46228/4, máx.	16 mm²	Sección del conductor, flexible con terminales tubulares DIN 46228/4, mín.	1,5 mm²
Sección del conductor, semirrígido, máx. 25 mm²		Sección del conductor, semirrígido, mín.	1,5 mm²
Sección transversal de conductor, núcleo rígido, máx.	16 mm²	Sección transversal de conductor, núcleo rígido, mín.	1,5 mm²
Tipo de conexión	Conexión brida-tornillo	Tornillo de apriete	M 5

### Datos del material

Material	Wemid	Color	Verde/amarillo
Grado inflamabilidad según UL 94	V-0		

### Datos nominales

Sección nominal	16 mm²	Tensión nominal para bornes contiguos	1.000 V
Normas	IEC 60947-7-2	Resistencia de paso según IEC 60947-7-x	0,42 mΩ
Sobretensión de choque nominal para bornes contiguos	8 kV	Grado de polución	3

Fecha de creación 17 de febrero de 2021 19:03:39 CET

## WPE 16

**Weidmüller Interface GmbH & Co. KG**

Klingenbergstraße 26

D-32758 Detmold

Germany

www.weidmueller.com

## Datos técnicos

### Datos nominales según CSA

Núm. de certificación (CSA)	200039-1888378	Sección máx. del conductor (CSA)	6 AWG
Sección mín. del conductor (CSA)	14 AWG		

### Datos nominales según UL

Núm. de certificación (UR)	E60693	Sección del conductor Cableado de campo máx. (UR)	4 AWG
Sección del conductor Cableado de campo mín. (UR)	14 AWG	Sección del conductor Cableado de fábrica máx. (UR)	4 AWG
Sección del conductor Cableado de fábrica mín. (UR)	14 AWG	UL_conductor_mín_imprimir	14 AWG

### Datos nominales tierra

Corriente nominal de corta duración	1920 A (16 mm <sup>2</sup> )	Tornillo mediano para bornes PE	M 4
Par de apriete manual Tornillo de fijación 1,2...2,4 Nm		Función PEN	Sí

### Dimensiones

Desplazamiento TS 35	32 mm
----------------------	-------

### Generalidades

Carril	TS 35	Indicación de montaje	atornillado
Normas	IEC 60947-7-2		

### Otros datos técnicos

Detención	atornillable	Indicación de montaje	atornillado
Lados abiertos	cerrado	Número de bornes iguales	1
Tipo de montaje	atornillado	Versión a prueba de explosivos	RAL 7001

### Valores característicos del sistema

Versión	Conexión brida-tornillo, Con conexión de tierra, cerrado	Tapa final obligatoria	No
Número de potenciales	1	Número de pisos	1
Número de puntos de embornado por piso	2	Número de potenciales por piso	1
Pisos internos puenteados	No	Conexión PE	Sí
Carril	TS 35	Función N	No
Función PE	Sí	Función PEN	Sí

### Clasificaciones

ETIM 6.0	EC000901	ETIM 7.0	EC000901
ECLASS 9.0	27-14-11-41	ECLASS 9.1	27-14-11-41
ECLASS 10.0	27-14-11-41	ECLASS 11.0	27-14-11-41

## WPE 16

**Weidmüller Interface GmbH & Co. KG**

Klingenbergstraße 26

D-32758 Detmold

Germany

[www.weidmueller.com](http://www.weidmueller.com)

## Datos técnicos

### Homologaciones

Homologaciones



ROHS	Conformidad
UL File Number Search	E60693

### Descargas

Homologación/certificado/documento de conformidad	<a href="#">Attestation of Conformity</a> <a href="#">IECEx Certificate</a> <a href="#">CB Test Certificate</a> <a href="#">CB Certificate</a> <a href="#">EAC certificate</a> <a href="#">DNVGL certificate</a> <a href="#">INMETRO certificate</a> <a href="#">Lloyds Register Certificate</a> <a href="#">MARITIME Certificate</a> <a href="#">POLSKIREJ certificate</a> <a href="#">EAC EX Certificate</a> <a href="#">CCC Ex Certificate</a> <a href="#">Declaration of Conformity</a> <a href="#">ATEX Certificate</a> <a href="#">Declaration of Conformity</a>
Folleto/catálogo	<a href="#">CAT 1 TERM 16/17 EN</a>
Datos de ingeniería	<a href="#">STEP</a>
Datos de ingeniería	<a href="#">EPLAN, WSCAD, Zuken E3.S</a>
Documentación del usuario	<a href="#">NTI WDU/WPE 16.pdf</a> <a href="#">StorageConditionsTerminalBlocks</a>

## WPE 16

**Weidmüller Interface GmbH & Co. KG**

Klingenbergstraße 26

D-32758 Detmold

Germany

[www.weidmueller.com](http://www.weidmueller.com)

## Dibujos

