

MUNDIAL

BASES Y CLAVIJAS INDUSTRIALES

Descripción: BASE EMPOTRAR RECTA BAJÍSIMA TENSIÓN IP44 3P 24/42V 16A 10H

Referencia:

06312

Características:

Tipo de producto:	Base empotrar recta bajísima tensión IP44
Intensidad(A):	16A
Polos:	3P
Tension(V):	24/42 V
Frecuencia(Hz):	cc
Código hora:	10
Color:	BLANCO
Peso (Kg):	0,15
Materiales:	Materiales plásticos libres de halógenos. Partes plásticas en poliamida 6. Contactos en aleación de cobre zinc
Unidades de embalaje:	10

Datos técnicos:

Grado de protección:	IP44
Resistencia al impacto:	IK08
Resistencia al hilo incandescente:	960 °C
Presión de bola:	125 °C
Rango de temperatura ambiente:	-25 °C / +40 °C

Certificados y normas:

Directiva:	2014/35/EU
Normas:	UNE-EN 60309-1-2
Certificados:	



Codificaciones:

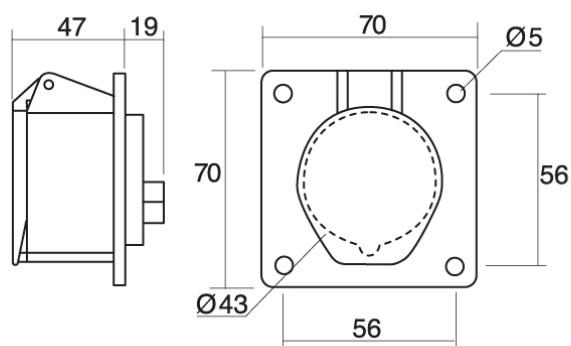
Cod. EAN:	8431044063126
Cod. Arancelario:	85.36.69.90
ETIM 8.0:	EC001317

MUNDIAL

BASES Y CLAVIJAS INDUSTRIALES

Descripción: BASE EMPOTRAR RECTA BAJÍSIMA TENSIÓN IP44 3P 24/42V 16A 10H

Referencia: 06312



Dimensiones:

Int.	Polos	Dimensiones		
		ALTO	ANCHO	PROF.
16A	2P	70	70	66
	3P	70	70	66
32A	2P	70	70	66
	3P	70	70	66

Sostenibilidad:

RoHS - REACH

Fin de vida del producto:

Producto afectado por el Reglamento RAEE.

Suministro:

Suministrada en caja individual por múltiplo de embalaje