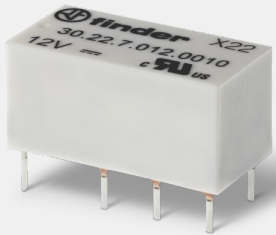


302270240020

Relé subminiatura D.I.L. 2 A





Descripción técnica:

Relés subminiatura, Circuito impreso, 2 contactos, Contacto conmutado, 2 A, AgNi + Au, Bobina DC sensible, 24 V, funcionamiento - de 16.8 a 36 V, potencia nominal 0.2 W, resistencia 2880 Ω, absorbida 8.3 mA, tensión de mantenimiento 8.4 V, tensión de desconexión 1.2 V, versión: Lavable (RT III), temperatura ambiente de -40 a +85 °C

La imagen debe considerarse indicativa y no responde necesariamente al código del producto.

IR A LA PÁGINA DEL PRODUCTO

Características técnicas:

Aislamiento bobina/contactos:	1.5 kV
Campo de funcionamiento DC:	16.8...36 V
Configuración de contactos:	2 contactos, Contacto conmutado
Corriente nominal del contacto:	2
Descripción comercial:	Relés duales en línea de montaje en CI con dos contactos conmutadores para conmutación de cargas de baja potencia.
Dimensiones:	10.1x11.4x20.3 mm
Potencia nominal DC:	0.2 W
Temperatura ambiente:	-40...85 °C
Tensión nominal de alimentación DC:	24 V
Tensión nominal de contactos:	125 V AC
Tipo de alimentación:	Bobina DC sensible
Vida útil eléctrica:	100000 ciclos
Certifications and quality approvals (according to type):	EAC  

Las características descritas en este documento pueden evolucionar o modificarse en cualquier momento. La información debe considerarse meramente indicativa, por lo que no puede tener ningún valor contractual.

¿Necesitas más información?

[Contactar con nuestro equipo de ventas](#) [Encontrar un distribuidor](#)